

## ME122 med mätare Landis&Gyr

### Displaysekvenser



### Displaysekvens normalläge

Displayen visar den totala energi kunden har förbrukat sedan mätaren installerades, omväxlande med segmenttest.

Förbrukad energi visas i ca 30 sekunder, därefter segmenttest (alla segmenten i displayen är tända) i 2 sekunder, därefter förbrukad energi i ca 30 sekunder osv.

### Streckkoder

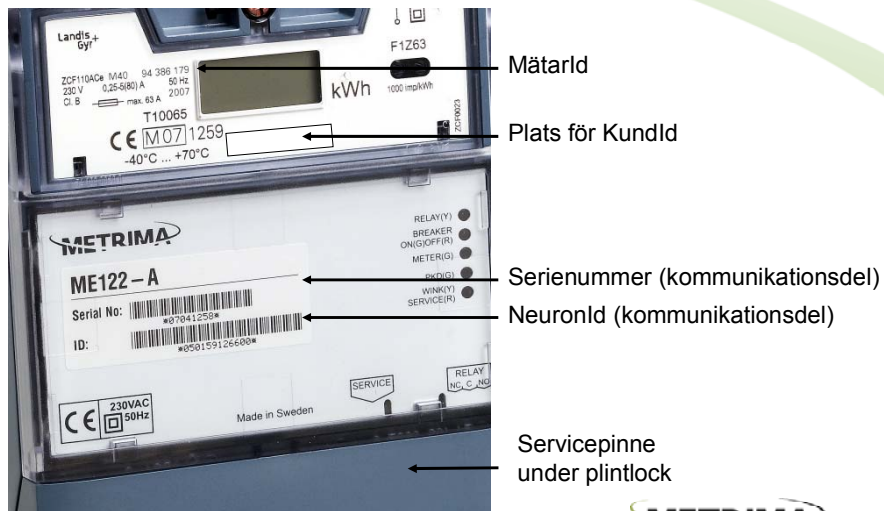
Mätenheten består av en elmätare som försetts med en kommunikationsdel för att mätaren ska kunna fjärravläsas. Den översta streckkoden på mätarens front anger kommunikationsdelens serienummer. Den nedre streckkoden anger kommunikationsdelens NeuronID. NeuronID är "namnet" på en mikroprocessor som sitter i mätenheten och sköter kommunikationen med mätvärdesinsamlingssystemet.

## Andra sifferkombinationer

Till vänster om displayen kan man läsa mätarens ID-nummer och under displayen finns plats för KundID.

Landis+  
Gyr+

## Metrima ME122 och ZCF110



Anslutningsschema på  
plintlockets baksida

METRIMA